



PITT
COOKING

LISTA DE PRECIOS
Enero 2023

HOMEA
PREMIUM

HOMEA

www.homea.mx

Email: ventas@homea.mx

Whatsapp: (442)258.0251

Tel: (442)216.3552

Lada sin Costo: 01(800)701.2121

COD 17012023



DANAU

TOP SIDE



CÓDIGO	DESCRIPCIÓN	PRECIO USD
50.01.04.113	DANAU. 4 BURNER. NATURAL GAS. ORIGINAL VERSION. TOP SIDE	\$4,668.00
50.05.05.113	DANAU. 4 BURNER. GAS LP. ORIGINAL VERSION. TOP SIDE	\$4,668.00

ACCESORIOS

CÓDIGO	DESCRIPCIÓN	PRECIO USD
31.02.02.009	GAS CONVERSION KIT. 4 PITTS to LP. Original. Front or Top side.	\$36.00
40.00.001	SUPPORT BAR	\$139.00

FICHA TÉCNICA



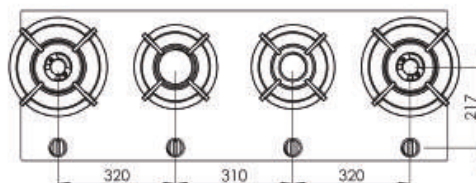
Danau Top Side



Model name	Danau (Top Side)
Output	1x 2 kW, 1x 3 kW, 2x 0,2-5 kW
Measurements of unit	L: 403 W: 1157 H: 89 mm
Total height	119 mm (incl. supports)
Min. cabinet width	1200 mm
Min. counter depth	600 mm
Countertop thickness	4 - 35 mm
Gas	Natural Gas / LPG (Propane)
Burner material	Original Professional Black

Top view | Danau Top Side

Complete technical documentation available
via QR-code located above, left



DRUM

TOP SIDE



CÓDIGO	DESCRIPCIÓN	PRECIO USD
50.01.04.114	DRUM. 4 BURNER. NATURAL GAS. ORIGINAL VERSION. TOP SIDE	\$4,668.00
50.05.05.114	DRUM. 4 BURNER. LP GAS. ORIGINAL VERSION. TOP SIDE	\$4,668.00
72.05.05.114	DRUM. 4 BURNER. LP BLACK. FRONTSIDE	\$6,315.00

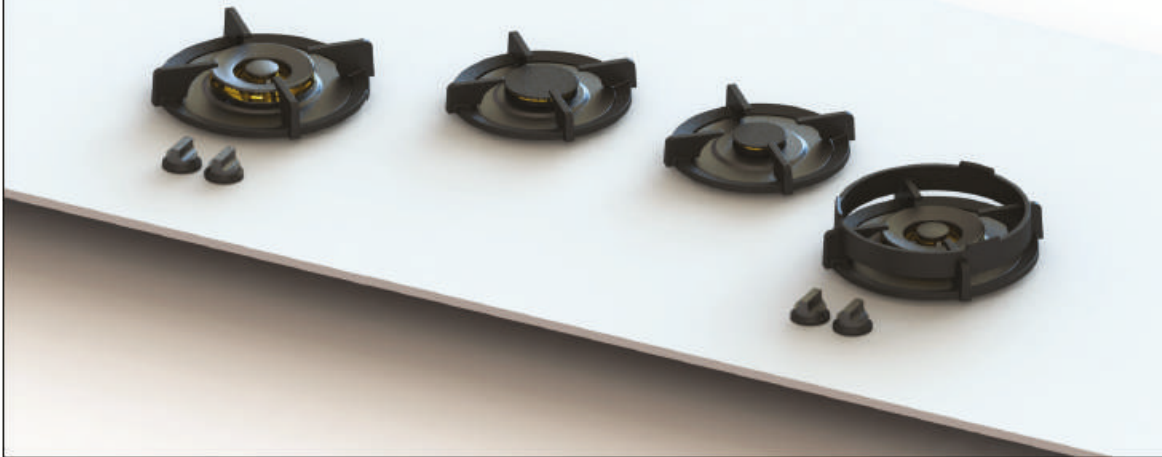
ACCESORIOS

CÓDIGO	DESCRIPCIÓN	PRECIO USD
31.02.02.009	GAS CONVERSION KIT. 4 PITTS to LP. Original. Front or Top side.	\$36.00
40.00.001	SUPPORT BAR	\$139.00

FICHA TÉCNICA



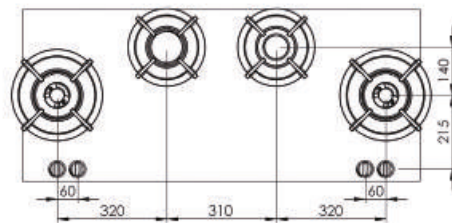
Drum Top Side



Model name	Drum (Top Side)
Output	1x 2 kW, 1x 3 kW, 2x 0,2-5 kW
Measurements of unit	L: 503 W: 1157 H: 89 mm
Total height	119 mm (incl. supports)
Min. cabinet width	1200 mm
Min. counter depth	600 mm
Countertop thickness	4 - 35 mm
Gas	Natural Gas / LPG (Propane)
Burner material	Original Professional Black

Top view | Drum Top Side

Complete technical documentation available
via QR-code located above, left



ELBRUS

TOP SIDE



FRONT SIDE



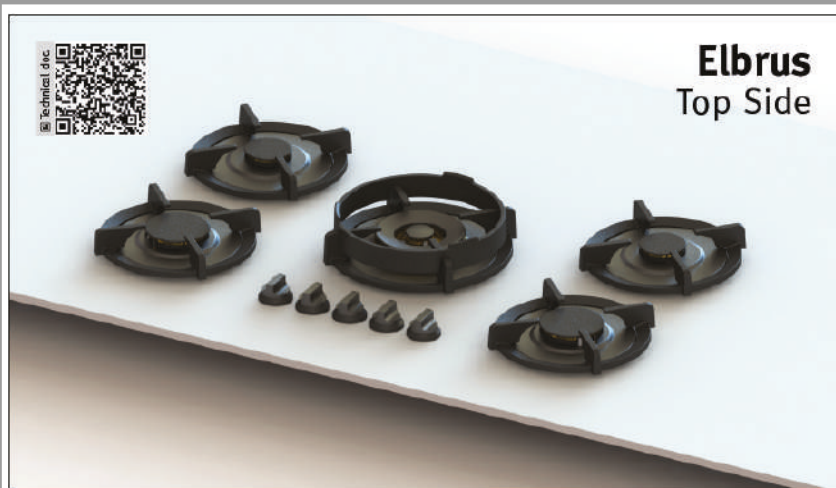
CÓDIGO	DESCRIPCIÓN	PRECIO USD
51.01.04.115	ELBRUS. 5 BURNER. NATURAL GAS. PROFESIONAL VERSION. TOP SIDE	\$5,513.00
51.05.05.115	ELBRUS. 5 BURNER. LP GAS. PROFESIONAL VERSION. TOP SIDE	\$5,513.00

CÓDIGO	DESCRIPCIÓN	PRECIO USD
71.01.04.115	ELBRUS. 5 BURNER. NATURAL GAS. PROFESIONAL VERSION. FRONT SIDE	\$6,748.00
71.05.05.115	ELBRUS. 5 BURNER. LP GAS. PROFESIONAL VERSION. FRONT SIDE	\$6,748.00

ACCESORIOS

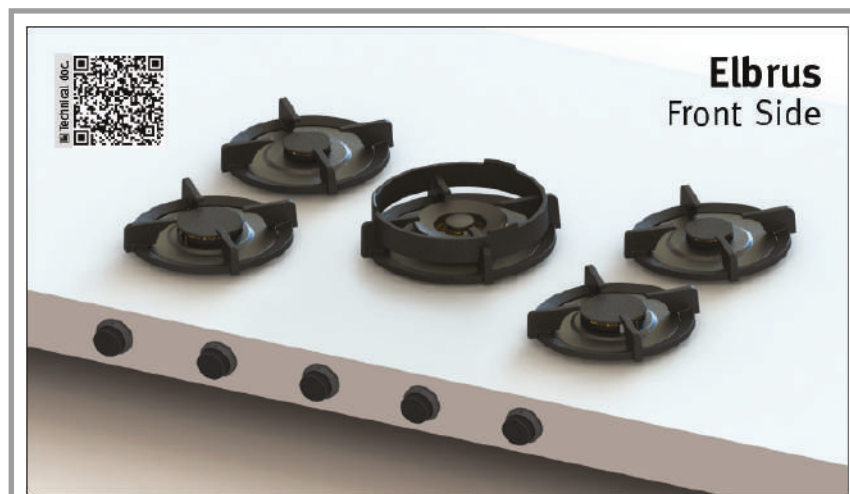
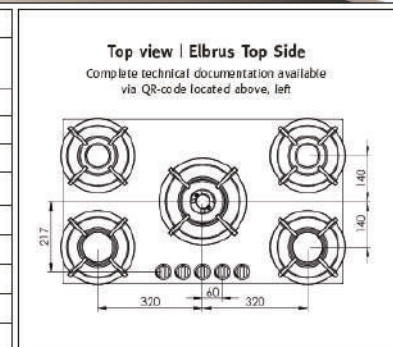
CÓDIGO	DESCRIPCIÓN	PRECIO USD
31.05.05.010	GAS CONVERSION KIT. 5 PITTS to LP. Professional. Front or Top side.	\$36.00
40.00.001	SUPPORT BAR	\$139.00

FICHA TÉCNICA



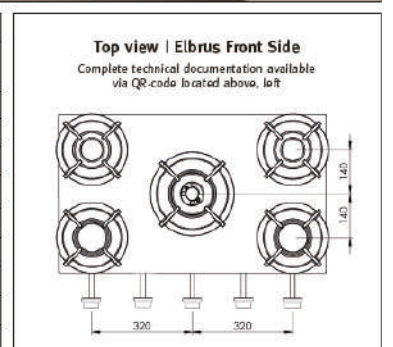
Elbrus
Top Side

Model name	Elbrus (Top Side)
Output	2x 2 kW, 2x 3 kW, 1x 0,2-5 kW
Measurements of unit	L: 503 B: 853 H: 89 mm
Total height	119 mm (incl. supports)
Min. cabinet width	900 mm
Min. counter depth	600 mm
Countertop thickness	4 - 35 mm
Gas	Natural Gas / LPG (Propane)
Burner material	Original Professional Black



Elbrus
Front Side

Model name	Elbrus (Front Side)
Output	2x 2 kW, 2x 3 kW, 1x 0,2-5 kW
Measurements of unit	L: 503 B: 853 H: 134 mm
Total height	164 mm (incl. supports)
Min. cabinet width	900 mm
Min. counter depth	650 mm
Countertop thickness	4 - 25 mm
Gas	Natural Gas / LPG (Propane)
Bumer material	Original Professional Black



ENEP

TOP SIDE



FRONT SIDE



CÓDIGO	DESCRIPCIÓN	PRECIO USD
51.01.04.117	ENEP. 5 BURNER. NATURAL GAS. PROFESIONAL VERSION. TOP SIDE	\$5,513.00
51.05.05.117	ENEP. 5 BURNER. LP GAS. PROFESIONAL VERSION. TOP SIDE	\$5,513.00

CÓDIGO	DESCRIPCIÓN	PRECIO USD
71.01.04.117	ENEP. 5 BURNER. NATURAL GAS. PROFESIONAL VERSION. FRONT SIDE	\$6,748.00
71.05.05.117	ENEP. 5 BURNER. LP GAS. PROFESIONAL VERSION. FRONT SIDE	\$6,748.00

ACCESORIOS

CÓDIGO	DESCRIPCIÓN	PRECIO USD
31.05.05.010	GAS CONVERSION KIT. 5 PITTS to LP. Professional. Front or Top side.	\$36.00
40.00.001	SUPPORT BAR	\$139.00

FICHA TÉCNICA



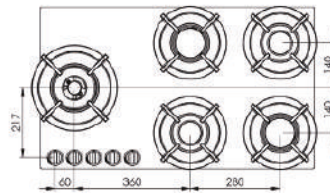
Enep
Top Side



Model name	Enep (Top Side)
Output	2x 2 kW, 2x 3 kW, 1x 0,2-5 kW
Measurements of unit	L: 503 B: 853 H: 89 mm
Total height	119 mm (incl. supports)
Min. cabinet width	900 mm
Min. counter depth	600 mm
Countertop thickness	4 - 35 mm
Gas	Natural Gas / LPG (Propane)
Burner material	Original
	Professional
	Black

Top view | Enep Top Side

Complete technical documentation available
via QR-code located above, left



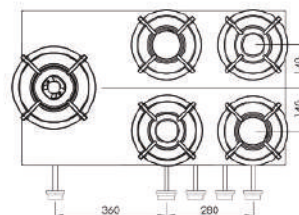
Enep
Front Side



Model name	Enep (Front Side)
Output	2x 2 kW, 2x 3 kW, 1x 0,2-5 kW
Measurements of unit	L: 503 B: 853 H: 134 mm
Total height	164 mm (incl. supports)
Min. cabinet width	900 mm
Min. counter depth	650 mm
Countertop thickness	4 - 25 mm
Gas	Natural Gas / LPG (Propane)
Burner material	Original
	Professional
	Black

Top view | Enep Front Side

Complete technical documentation available
via QR-code located above, left

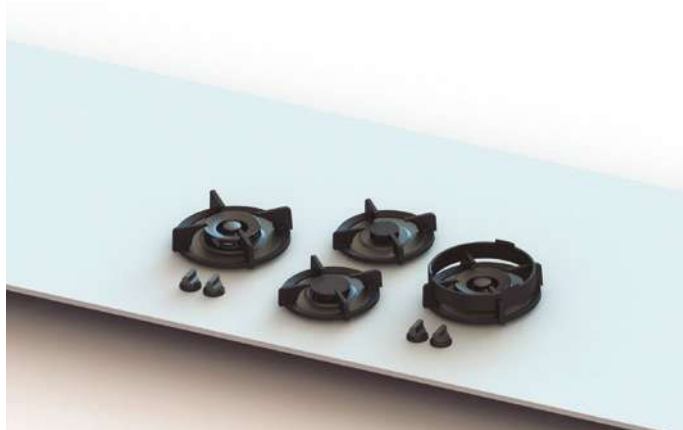


DEMPO

FRONT SIDE



TOP SIDE



CÓDIGO	DESCRIPCIÓN	PRECIO USD
72.01.04.112	DEMPO. 4 BURNER. NG. FRONT SIDE. BLACK	\$6,315.00
52.01.04.112	DEMPO. 4 BURNER. NG. TOP SIDE. BLACK	\$5,088.00

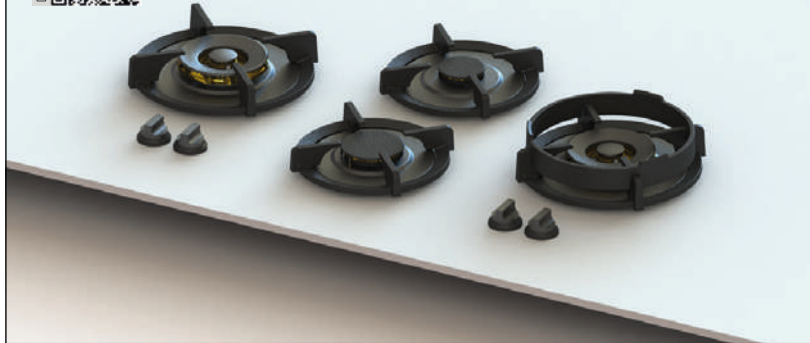
ACCESORIOS

CÓDIGO	DESCRIPCIÓN	PRECIO USD
31.05.05.009	GAS CONVERSION KIT. 4 PITTS to LP	\$36.00
40.00.001	SUPPORT BAR	\$139.00

FICHA TÉCNICA



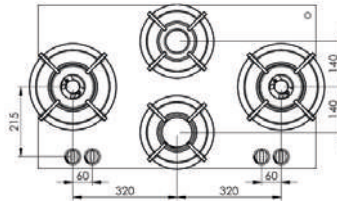
Dempo Top Side



Model name	Dempo (Top Side)
Output	1x 2 kW, 1x 3 kW, 2x 0,2-5 kW
Measurements of unit	L: 503 B: 853 H: 89 mm
Total height	119 mm (incl. supports)
Min. cabinet width	900 mm
Min. counter depth	600 mm
Countertop thickness	4 - 35 mm
Gas	Natural Gas / LPG (Propane)
Burner material	Original
	Professional
	Black

Top view | Dempo Top Side

Complete technical documentation available
via QR-code located above, left



CUSIN

FRONT SIDE



TOP SIDE



CÓDIGO	DESCRIPCIÓN	PRECIO USD
70.01.04.111	CUSIN. 3 BURNER. NG. FRONT SIDE. ORIGINAL	\$4,948.00
50.01.04.111	CUSIN. 3 BURNER. NG. TOP SIDE. ORIGINAL	\$4,023.00

ACCESORIOS

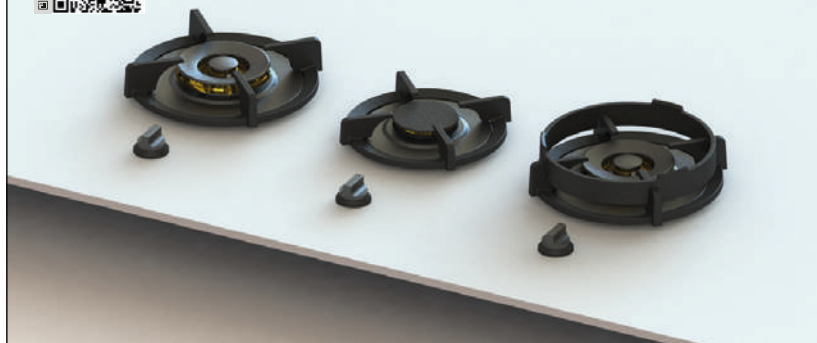
CÓDIGO	DESCRIPCIÓN	PRECIO USD
31.05.05.007	GAS CONVERSION KIT. 3 PITTs Cusin to LP	\$36.00
40.00.001	SUPPORT BAR	\$139.00

FICHA TÉCNICA



Technical doc.

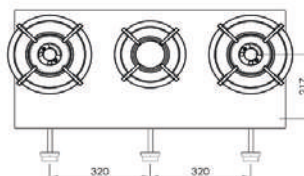
Cusin Top Side



Model name	Cusin (Top Side)
Output	1x 3 kW, 2x 0,2-5 kW
Measurements of unit	L: 403 W: 853 H: 89 mm
Total height	119 mm (incl. supports)
Min. cabinet width	900 mm
Min. counter depth	600 mm
Countertop thickness	4 - 35 mm
Gas	Natural Gas / LPG (Propane)
Burner material	Original Professional Black

Top view | Cusin Top Side

Complete technical documentation available
via QR-code located above, left

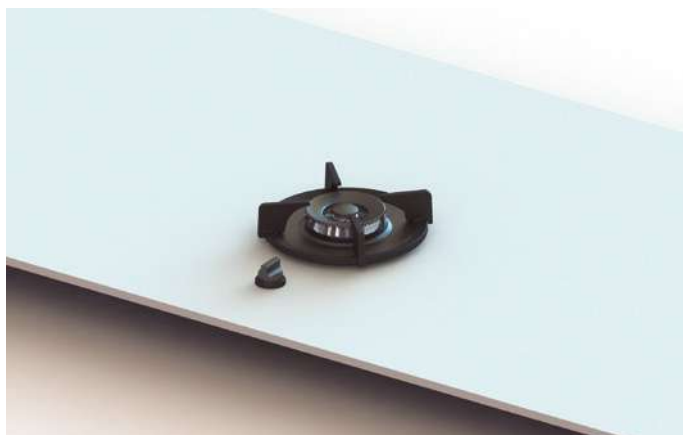


AZUMA

FRONT SIDE



TOP SIDE



CÓDIGO	DESCRIPCIÓN	PRECIO USD
71.01.04.106	AZUMA. 1 BURNER. NG. FRONT SIDE. PROF	\$2,726.00
51.01.04.106	AZUMA. 1 BURNER. NG. TOP SIDE. PROF	\$2,108.00

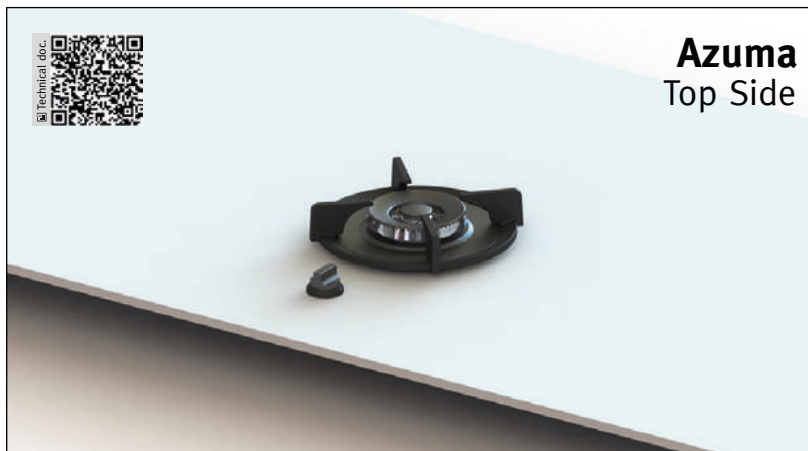
ACCESORIOS

CÓDIGO	DESCRIPCIÓN	PRECIO USD
31.05.05.003	GAS CONVERSION KIT. 1PITTs Azuma to LP	\$36.00
40.00.001	SUPPORT BAR	\$139.00

FICHA TÉCNICA



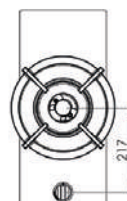
Azuma Top Side



Model name	Azuma (Top Side)
Output	1x 0,2-5 kW
Measurements of unit	L: 503 W: 213 H: 89 mm
Total height	119 mm (incl. supports)
Min. cabinet width	300 mm
Min. counter depth	600 mm
Countertop thickness	4 - 35 mm
Gas	Natural Gas / LPG (Propane)
Burner material	Original Professional Black

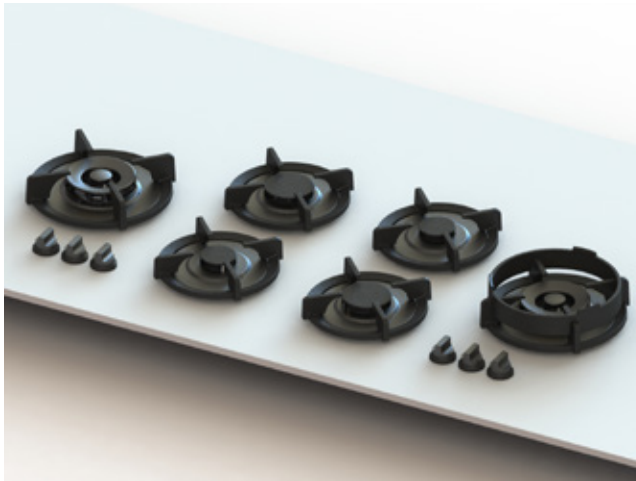
Top view | Azuma Top Side

Complete technical documentation available
via QR-code located above, left

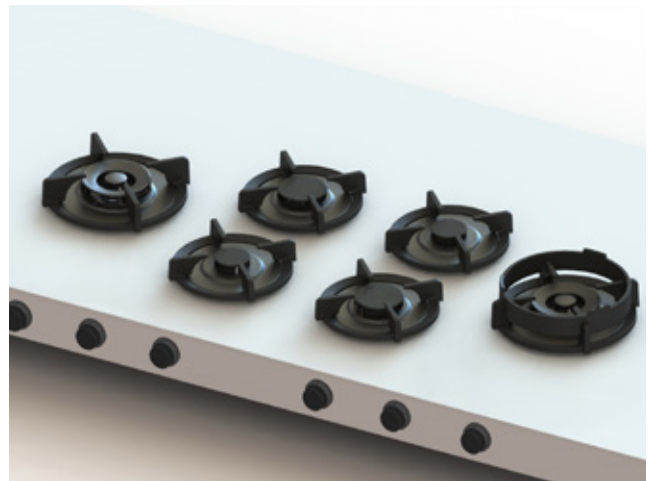


FOESSA

TOP SIDE



FRONT SIDE



CÓDIGO	DESCRIPCIÓN	PRECIO USD
51.01.04.124	FOESSA. 6 BURNERS. PROFESSIONAL. NATURAL GAS. TOP VERSION	\$6,342.00
51.05.05.124	FOESSA. 6 BURNERS. PROFESSIONAL. LP GAS. TOP VERSION	\$6,342.00

CÓDIGO	DESCRIPCIÓN	PRECIO USD
71.01.04.124	FOESSA. 6 BURNERS. PROFESSIONAL. NATURAL GAS. FRONT VERSION	\$7,884.00
71.05.05.124	FOESSA. 6 BURNERS. PROFESSIONAL. LP GAS. FRONT VERSION	\$7,884.00

CÓDIGO	DESCRIPCIÓN	PRECIO USD
52.01.04.124	FOESSA. 6 BURNERS. BLACK. NATURAL GAS. TOP VERSION	\$6,564.00
52.05.05.124	FOESSA. 6 BURNERS. BLACK. LP GAS. TOP VERSION	\$6,564.00

CÓDIGO	DESCRIPCIÓN	PRECIO USD
72.01.04.124	FOESSA. 6 BURNERS. BLACK. NATURAL GAS. FRONT VERSION	\$8,106.00
72.05.05.124	FOESSA. 6 BURNERS. BLACK. LP GAS. FRONT VERSION	\$8,106.00

ACCESORIOS

CÓDIGO	DESCRIPCIÓN	PRECIO USD
31.05.05.011	NAT to LP conversion kit for 6 burner	\$36.00

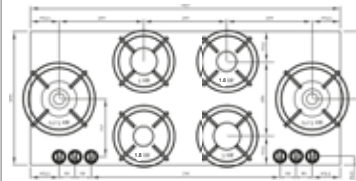
FICHA TÉCNICA

Foessa Top side



Model name	Foessa (Top side)
Output	2x 2kW, 2x 3kW, 2x 0,2-5 kW
Measurements of unit	L: 503 B: 1157 H:89 mm
Total height	119 mm (inkl. support)
Min. Cabinet width	1200 mm
Min. Counter depth	600 mm
Countertop thickness	4 - 35 mm
Gas	Natural / LPG (Propan)
Burner Material	Original Professional Black

Ovenfra | Foessa Top side

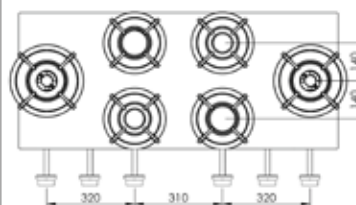


Foessa Front



Model name	Foessa (Front)
Output	2x 2kW, 2x 3kW, 2x 0,2-5 kW
Measurements of unit	L: 503 B: 1157 H:134 mm
Total height	164 mm (inkl. support)
Min. Cabinet width	1200 mm
Min. Counter depth	650 mm
Countertop thickness	4 - 25 mm
Gas	Natural / LPG (Propan)
Burner Material	Original Professional Black

Ovenfra | Foessa Front





TÉRMINOS Y CONDICIONES

- Por ser nuestra línea de productos de importación, las listas de precios se manejan en dólares americanos y los artículos se liquidan en dólares americanos o pesos mexicanos al tipo de cambio que HOMEA este manejando el día de pago esto para evitar que paguen al tipo de cambio que maneje el banco o diario oficial. Los precios no incluyen IVA.
- El flete en todos los casos es por cobrar, con excepción de las ciudades de Monterrey, México, Guadalajara y sus zonas metropolitanas; siempre y cuando la orden de compra sea de un mínimo de **\$500.00 USD + IVA.**
- No nos hacemos responsables por los riesgos del transporte, por lo que es necesario inspeccionar perfectamente la mercancía recibida, y en caso de ser necesaria, efectuar la reclamación con anotación en la guía y fotografía del daño. Solo en caso de que la mercancía recibida sea mayor a 10 piezas se otorgará un plazo de 48 horas para su reclamación.

PAGOS.

Para compras regulares de mercancía, el pago se realiza por anticipado a través de depósito bancario, es necesario contar con número de referencia para poder realizar el depósito el cual debe de ser consultado con su ejecutivo de cuenta.

DEVOLUCIONES

- Toda la devolución debe tener una autorización previa por escrito por parte de HOMEA
- Únicamente se aceptan devoluciones de productos que manejamos para entrega inmediata.
- Es necesario que el producto a devolver se encuentre en perfecto estado así como su empaque, es decir, en condiciones de venderse como producto nuevo.
- Toda devolución causará un 20% de cargo.
- Toda devolución debe ser hecha con flete pagado por quien lo envía y asumir el riesgo de envío; si el producto presenta algún daño, no se aceptará y por consiguiente no se emitirá ninguna nota de crédito.
- Nos reservamos el derecho de aceptar o no una devolución.
- No se aceptan devoluciones después de 30 días de haber recibido el material.
- No se aceptan devoluciones de productos que no son SKU.

HOMEA
PREMIUM

HOMEA

www.homea.mx

Email: ventas@homea.mx

Whatsapp: (442)258.0251

Tel: (442)216.3552

Lada sin Costo: 01(800)701.2121